

COLABORACION SIN LIMITES



NUESTROS PRINCIPALES VALORES

Ayudamos a nuestros clientes a aprovechar al máximo las nuevas tecnologías, simplificando y mejorando su operatoria para lograr mayor eficiencia y productividad



TRAYECTORIA

Más de 27 años en el rubro de la Tecnología



POSVENTA

Servicio de Reparación y Soporte Técnico



STOCK

Importador Directo con Stock Permanente



CORPORATIVO

La tecnología emergente está revolucionando el mundo corporativo. Nuestras pantallas interactivas son una potente herramienta de colaboración que transforma presentaciones, reuniones, videoconferencias, auditorios y capacitaciones



EDUCACION



Los niños y adolescentes son nativos digitales. Incorporar nuestras pantallas interactivas en el aula mejora la eficiencia, la productividad y el engagement estudiantil.

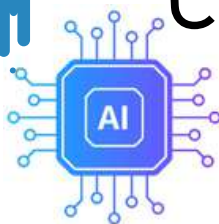


AULAS HIBRIDAS



El modelo de clase híbrida requiere tecnología de audio, video y colaboración de alta calidad para ofrecer una experiencia integral y envolvente a los estudiantes.

PRINCIPALES CARACTERÍSTICAS



INTEGRACION CON IA DE OPENAI/CHATGPT



RESOLUCIÓN PANTALLA



CAMARA Y MICROFONOS
INCORPORADOS



VIDRIO TEMPLADO



20 PUNTOS DE ESCRITURA
40 PUNTOS TÁCTIL

50,000 Hours
Long-Life Panel

DURABILIDAD
DE LA PANTALLA



Type-C
USB C VIDEO 4K
AUDIO - VIDEO - TÁCTIL



LÁPICES
IMANTADO



2X20W PARLANTE
20W SUBWOOFER



WIFI DOBLE BANDA -
BLUETOOTH



2 MS PRIMER PUNTO
6 MS CONTINUO
RESPUESTA TÁCTIL



LECTOR HUELLA
NFC

DOBLE SISTEMA OPERATIVO

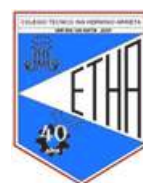


” ALTERNA DE UN SISTEMA
OPERATIVO AL OTRO
SIN REINICIAR LA
PANTALLA ”



NUESTROS CLIENTES

En C&S, apostamos por una educación innovadora y en constante evolución. Nuestras pantallas interactivas son una herramienta valiosa para impulsar este cambio y acompañar a los estudiantes en su proceso de aprendizaje



Instituto Universitario
del Gran Rosario



Universidad
Nacional del
Litoral



Ministerio de
Educación del
Gobierno de la Ciudad
de Buenos Aires



colegio san cirano



ESCUELA DE SUBOFICIALES DEL EJÉRCITO
"SARGENTO CABRAL"

CORPORATIVO

Honeywell



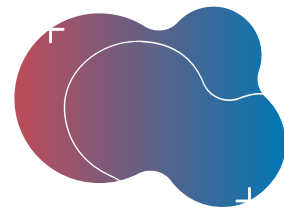
STOREY



Buenos Aires Ciudad
Ministerio de Justicia y Seguridad



USOS Y APLICACIONES



SALA DE REUNIONES HÍBRIDA



SOLUCIÓN PARA CAPACITACIONES
PRESENCIALES O A DISTANCIA



ACCIONES INTERACTIVAS EN EVENTOS



ESPACIOS DE RECREACIÓN



ESPECIFICACIONES TECNICAS

GT65 4K

Diseño Monitor	Color Material de la Carcasa Soporte OPS	Marco de bisel de color negro Carcasa totalmente metálica con asa OPS & OPS C 30mm
Pantalla LED	Tamaño Pantalla Resolución Tecnología - Marca Colores Tamaño de píxel Formato de pantalla Brillo Tiempo de Respuesta Contraste Superficie de la pantalla - Dureza Durabilidad Ángulo de visión	65" UHD 4K (3840 x 2160@60Hz) LED LG 1.073 mil millones de colores 0.372 x 0.372 mm 16:9 400 - 450 cd/m2 (Típico) 2ms 1er Toque / 6ms Trazo Continuo 4000: 1 4mm Vidrio Anti-Reflejo Mohs-7 50.000 hs 178°
Sistema Táctil	Tecnología táctil Puntos de contacto Sistema soportado Reconocimiento Precisión Antiluz	Infrarrojo 40 puntos táctiles, 20 escritura WIN 11-10-8-7 / Linux / Mac / Android / Chrome Dedo o Lápiz pasivo ± 1 mm Si
CPU Monitor	Versión Android Chip CPU GPU NPU (Unidad Proc Neuronal) RAM FLASH Modo de control NFC Reader/Writer Módulo Fingerprint WiFi Bluetooth Idiomas OPS slot	AndroidTV 13.0 Upgradeable 15 Rockchip RK3588 Quad-Core Cortex-A76 Quad-Core Cortex-A55, hasta 2,4 Ghz Mali-G610 MC4 6T (TOPS de IA) 16 GB DDR4 256 GB DDR4 Control botones/ control remoto por infrarrojos / control RS232 Si Si IEEE 802.11a/b/g/n/ac/ax 2 x2 MIMO (Solo hotspot) (2.4 y 5 GHz bands) - WIFI 6 V 5,2 Inglés, Frances, español, portugués, chino (tradicional), chino (Simplificado), alemán, coreano Soporte JAE-80pins - Formato OPS/OPS-C Max resolución 4K 120HZ
Sonido	Parlantes Frontales Subwoofer	2 x 20W 20W
Micrófono	Incorporada en la Pantalla Tipo Cantidad de Micrófonos Cambio Automático Desconectable	Si Area Ampliada 8 Si, Windows y Android Si
Camara	Incorporada en la Pantalla Resolución Números de Imagenes FOV(Campo de Visión)	Si 4208*3120 (30fps) 4800M con Funciones de IA 120°
Puertos Laterales	RJ45 Ethernet - SPDIF out - MIC IN - VGA Auricular - HDMI OUT - RS232 - USB-C	1
Puertos Posteriores	HDMI IN - USB Touch - DP - USB-C USB 3.0 Android - TF Card	1
Accesorios	Antena WIFI * 2 - Lapices * 2 - Control remoto * 1 - Cable de alimentación * 1 - Cable HDMI * 1 - Cable táctil USB * 1 - Kit de montaje en pared * 1	



ESPECIFICACIONES TECNICAS

GT65 4K

Puertos Frontales	USB-C	1
	USB-A 3.0	3
	USB Touch	1
	HDMI IN	1
	NFC - Fingerprint	Si
Encendido-ECO-Menu-Volumen-Input		
Información General	Voltaje de entrada	100-240V/AC
	Boton On/Off	Si
	Consumo de energía	MAX 230W
	Clase	Clase I
	Consumo de energía Standby	< 0.5W
	VESA	600*400 mm
	Dimensiones Pantalla	1470.9 * 97.5 * 897.5 mm
	Dimensiones Caja	1622 * 190 * 1038 mm
	Certificaciones Internaciones	CE: EMC + LVD / RoHS / FCC/CCC
	Peso Neto (Kg)	45
Modulo PC OPS	Peso Bruto (Kg)	55
	CPU	Intel i7 Gen 13
	RAM	8 Gb
	DISCO	SSD 256Gb
	Wifi 2,4/5 Ghz - Bluetooth	Si
	LAN	1 Gb
	HDMI Out	1
	Display Port	1
	USB-C	1
	USB-A 3.0	2
	USB-A 2.0	4

CERTIFICADO DE SEGURIDAD ELECTRICA EN ARGENTINA

Nuestras Pantallas Interactivas están homologadas y certificadas por organismos nacionales reconocidos, para garantizar la seguridad y calidad para proteger a los usuarios.



Industry Division

ORGANISMO DE CERTIFICACIÓN DE PRODUCTOS ELÉCTRICOS
RECONOCIDO POR EL SECRETARÍA DE INDUSTRIA COMERCIO Y MINERIA

CERTIFICADO DE TIPO

CERTIFICATE OF TYPE

RESOL. M.E. - S.I.C. N° 16/2025

N° BVA / E / 0570 - 23 / Rev.01

Titular / Holder:

C&S COMUNICACIÓN Y SISTEMAS S.A.

Andres Lamas 2269, C.A.B.A.,

REPÚBLICA ARGENTINA

Producto Product	MONITOR MULTI-TOUCH		
Marca Trade Mark	RIOTOUCH TECHNOLOGY		
Modelo/ Referencia de Tipo Model / Type Ref	Ver Anexo 1		
Características técnicas Technical Characteristics	110-240Vca, 50/60Hz, Clase I Ver Anexo 1		
Conformidad con Norma (s) Conformity with standard(s)	IEC 60065: 2001+A1+A2: 2010		
Nombre de la Fábrica Name of the factory	DONGGUAN RIOTOUCH TECHNOLOGY Co., Ltd		
Dirección de la Fábrica Address of the factory	Room 205, No. 393, ChangAn Section, TaiAn Road, ChangAn Town, Dongguan City, Guangdong Province, CHINA		
Nombre del Fabricante Name of the Manufacturer	DONGGUAN RIOTOUCH TECHNOLOGY Co., Ltd		
Información Adicional Additional Information	Esquema 2 según ISO/IEC 17067 El presente certificado anula y reemplaza al certificado: BVA/E/0570-23		Matricula familia Family number BV: 1836 / 5
	Certificado Original BVA/E/ 0570-23		
	Fecha de emisión original: 23/06/2023		

This certificate is invalid without the annex 1 listed on page 2 / Este certificado no es válido sin el anexo 1 indicado en pag 2.

Issued at / Emitido en

Buenos Aires, 12 de junio de 2025

Fecha de Vigencia: 18/12/2028

Vencido dicho plazo podrán mantenerse válidos mediante la CONSTANCIA DE VIGILANCIA correspondiente, emitida por Bureau Veritas Argentina S.A, por el plazo dispuesto en la misma

SEGUINOS



facebook.com/cyssaok



linkedin.com/company/cyssa



channel/CyS



instagram.com/cyssaok

0810 333 3297

info@cyssa.com.ar

Andrés Lamas 2264

CABA